

DiaCAM²

Med svenska menyinställningar



3 sekunder
för uppstart

13 timmars batteritid!

Ingen fokusinställning med 20° x 20° lins

Lägg till kommentarer direkt i bilden

Ansluts till strömtänger och multimetrar:
alla dina mätningar sker tidssynkroniserat

 Bluetooth

 IP 54

 USB



Measure up



Extremt enkelt handhavande

Stor 2,8-tums skärm
Med bra bild tack vare automatisk (eller manuell) ljusinställning för att passa alla miljöer



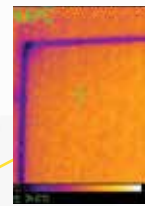
Svenska hjälptexter för enkel, snabb och felfri användning

Direktval till alla funktioner med enhandsfattning

Speciellt designad för handhavande och användning



Garanterad balans: tack vare tripodanslutningen under kameran eller placerad på ett bord, står kameran still.



Skyddsruillgardin: lätt att använda, inga linsproblem

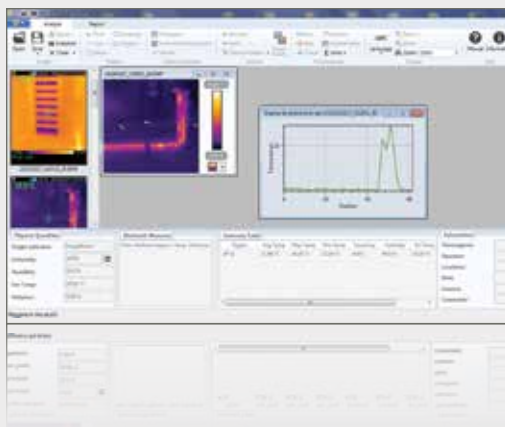
20° x 20° Lins utan fokusinställning, bilden är alltid fokuserad oberoende av avstånd



Se mätningar i realtid (ström och andra) med **Bluetooth** tillsammans med dina ASYC3 multimetrar samt F407/F607-tänger

Lätt att använda med dessa fördelar:

- med överträffad 13-timmars batteritid
- med emissivitetstabell som kan justeras efter behov
- namngivning av bilder och termobilder efter plats
- lagra konfigurationer till en förinställd applikation (byggnader, elskåp mfl.)



CAMReport, mjukvaran för analys av b

Denna mjukvara har alla funktioner för en bra presentation samt visning av mätresultaten:

Kursorer (automatisk visning av temperatur på en vald punkt)

Värmebildens profil (med automatisk visning av Min-, Max- och Medelvärdestemperaturer på en linje)

Applikationer

Med C.A 1950 utförs värmefotograferingar för att effektivisera energianvändning samt finna varmgångsproblem på maskiner.

För byggnader

Med Diacam2 C.A 1950 fås ett kraftfullt verktyg för analys i nya och gamla byggnader. Denna värmekamera används för att finna fel och problem med:

- kallras
- dålig isolering
- dragproblem
- fuktproblem

C.A 1950 kan även användas för att söka efter vattenläckor och upptäcka stopp i rör.



För industriunderhåll

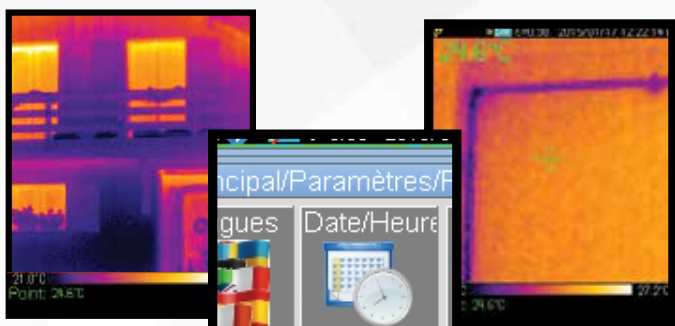
För allt elektriskt underhåll, med C.A 1950 detekteras när elektrisk utrustning är felaktig, särskilt varmgång innan felet inträffar vilket ger en avsevärd minskning av underhållskostnad samt stillestånd:

- elektrisk kontaktering
- obalans
- felaktig dimensionering

För mekaniskt underhåll, är C.A 1950 ett utmärkt verktyg för att snabbt diagnostisera:

- detektering av överhettning på en motor
- verifiera och inspektera mekanisk utrustning som exempelvis: lager-, smörj-, justerings- och inställningsproblem.

Isolation



Läcksökning



Kallras

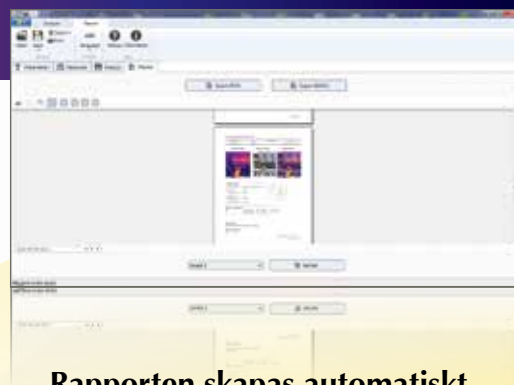
Bilder

Fyrkant- eller cirkelvisning för områdesanalys

Tabeller för snabb och automatisk visning av all information samt analys av bilder

Polygon- och linjevisning för analys av speciella områden i värmebilden mer noggrant

Inbyggd emissivitetstabell



Rapporten skapas automatiskt, med många inställbara mallar. Rapporter kan även exporteras till Word eller pdf-filer. Vilket gör det enkelt att skriva ut eller spara för framtida underhållsbruk.

DETEKTOR SPECIFIKATIONER	
Detektor	80 x 80
Typ	UFPA microbolometer, 8 ~14 µm
Frekvens	9 Hz
Känslighet (N.E.T.D)	80 mK @ 30°C (0,08 °C @ 30 °C)
TEMPERATURMÄTNING	
Temperaturområde	-20 °C till +250 °C
Noggrannhet	±2 °C eller ±2 % avläst värde
BILDER	
Termobild	
Linsstorlek	20° x 20°
IFOV (spatialupplösning)	4,4 mrad
Fokus	Fast
Minsta fokus avstånd	40 cm
Vanlig bild	Ja (320 x 240 pixels)
Displayvisning	Termobild, vanlig bild med automatisk parallax kompensering. Ihopslagning av bilder görs med pc-mjukvaran
FUNKTIONER FÖR ANALYS	
Mätverktyg	1 manuell kursor + 1 automatisk detektering + Min-Max på en justerbar area + temperaturprofil + isothermisk
Parameterinställningar	Emissivitet, omgivningstemperatur, avstånd, relativ fuktighet
Ljudkommentarer	Ja, med Bluetooth (öronsnäcka ingår)
Ansluts till	F407 och F607 tänger, MTX 3292 och MTX 3293 multimetrar
Datalagring	Med 2 GB micro-SD (cirka 4 000 bilder) utbytbar hanterar upp till 32 GB
Lagringstyp	.bmp (termo- samt vanlig bild sparas samtidigt)
BILDVISNING	
Justeringar	Automatisk eller manuell inställning av palettens min-max
Frysning av bild	Animerad eller fast bild
Bildvisning	Flerfärg
Skärmstorlek	2,8 tum
DRIVSPÄNNING	
Typ	NiMH uppladdningsbara batterier med låg självurladdning
Laddartyp	Extern (laddare medföljer)
MILJÖ SPECIFIKATIONER	
Omgivningstemperatur	-15 °C till +50 °C (-4 °F till +122 °F)
Lagringstemperatur	-40 °C till +70 °C (-40 °F till +158 °F)
Luftfuktighet	10 % till 95 %
Standarder	EN 61326-1: 2006 / EN 61010-1 Ed.2
Fallhöjd	2 meter
Stötsskydd	25 G
Vibrationstålighet	2 G
FYSISKA SPECIFIKATIONER	
Vikt / Storlek	700 g med uppladdningsbara batterier / 225 x 125 x 83
Skyddsklass	IP 54
Kommunikation	- USB samt samt masslagringsfunktion: produkten känns igen som en USB-minne för enkel överföring av bilder - Bluetooth för anslutning med öronsnäcka (för röstkommentarer) samt till Chauvin Arnoux® Metrix® mätinstrument (F407, F607, MTX 3292, MTX 3293)
Tripodanslutning	Ja med ¼" fäste på kameran
GENERELLA SPECIFIKATIONER	
Rapportgenerering	Medföljer som standard med automatisk rapportgenerering i .pdf eller .docx (Word) format / kompatibel med W7 och W8, 32 och 64 Bit
Garanti	2 år

Levereras med:

C.A 1950: med hårdväska, 4 NiMH batterier, batteriladdare, 1 micro-SD minneskort, 1 USB kabel, 1 sats Bluetooth öronsnäcka, CamReport mjukvara på CD ROM, svensk kortformsmanual.

Beställningsinformation:

C.A 1950 DiaCam2 värmekamera P01651901
Värmekamerautbildning Kontakta oss

FRANCE
Chauvin Arnoux
190, rue Championnet
75876 PARIS Cedex 18
Tel: +33 1 44 85 44 38
Fax: +33 1 46 27 95 59
export@chauvin-arnoux.fr
www.chauvin-arnoux.com

UNITED KINGDOM
Chauvin Arnoux LTD
Unit 1 Nelson Ct, Flagship Sq, Shaw Cross Business Pk
Dewsbury, West Yorkshire - WF12 7TH
Tel: +44 1924 460 494
Fax: +44 1924 455 328
info@chauvin-arnoux.co.uk
www.chauvin-arnoux.com

MIDDLE EAST
Chauvin Arnoux Middle East
P.O. BOX 60-154
1241 2020 JAL EL DIB - LEBANON
Tel: +961 1 890 425
Fax: +961 1 890 424
camie@chauvin-arnoux.com
www.chauvin-arnoux.com

