

# DiaCAM<sup>2</sup>

Med svenska menyinställningar



**3** sekunder  
för uppstart

**13** timmars batteritid!

Ingen fokusinställning med 20° x 20° lins  
Lägg till kommentarer direkt i bilden  
Ansluts till strömtänger och multimetrar:  
alla dina mätningar sker tidssynkroniserat

 Bluetooth

 IP 54

 USB



Measure up



# Extremt enkelt handhavande

**Stor 2,8-tums skärm**  
Med bra bild tack vare automatisk (eller manuell) ljusinställning för att passa alla miljöer



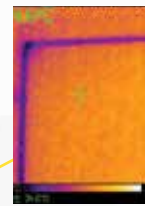
**Svenska hjälptexter** för enkel, snabb och felfri användning

**Direktval** till alla funktioner med enhandsfattning

**Speciellt designad** för handhavande och användning



**Garanterad balans:** tack vare tripodanslutningen under kameran eller placerad på ett bord, står kameran still.



**Skyddsrollgardin:** lätt att använda, inga linsproblem

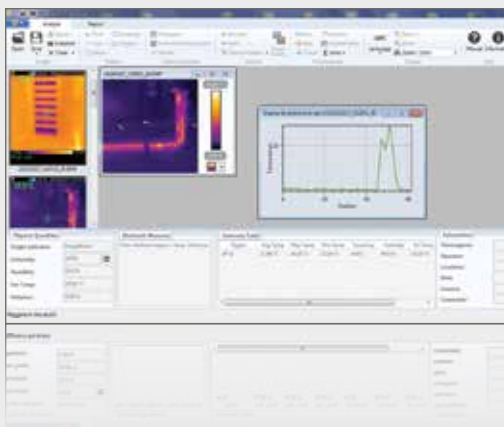
**20° x 20° Lins** utan fokusinställning, bilden är alltid fokuserad oberoende av avstånd



**Se mätningar i realtid** (ström och andra) med **Bluetooth** tillsammans med dina ASYC3 multimetrar samt F407/F607-tänger

**Lätt att använda med dessa fördelar:**

- med överträffad 13-timmars batteritid
- med emissivitetstabell som kan justeras efter behov
- namngivning av bilder och termobilder efter plats
- lagra konfigurationer till en förinställd applikation (byggnader, elskåp mfl.)



## CAMReport, mjukvaran för analys av b

**Denna mjukvara har alla funktioner för en bra presentation samt visning av mätresultaten:**

Kursorer (automatisk visning av temperatur på en vald punkt)

Värmebildens profil (med automatisk visning av Min-, Max- och Medelvärdestemperaturer på en linje)

## Applikationer

Med C.A 1950 utförs värmefotograferingar för att effektivisera energianvändning samt finna varmgångsproblem på maskiner.

### För byggnader

Med Diacam2 C.A 1950 fås ett kraftfullt verktyg för analys i nya och gamla byggnader. Denna värmekamera används för att finna fel och problem med:

- kallras
- dålig isolering
- dragproblem
- fuktproblem

C.A 1950 kan även användas för att söka efter vattenläckor och upptäcka stopp i rör.



### För industriunderhåll

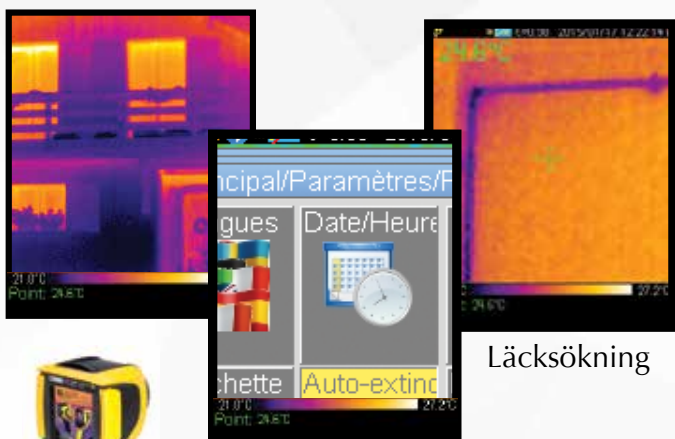
För allt elektriskt underhåll, med C.A 1950 detekteras när elektrisk utrustning är felaktig, särskilt varmgång innan felet inträffar vilket ger en avsevärd minskning av underhållskostnad samt stillestånd:

- elektrisk kontaktering
- obalans
- felaktig dimensionering

För mekaniskt underhåll, är C.A 1950 ett utmärkt verktyg för att snabbt diagnostisera:

- detektering av överhettning på en motor
- verifiera och inspektera mekanisk utrustning som exempelvis: lager-, smörj-, justerings- och inställningsproblem.

Isolation



Läcksökning



Kallras

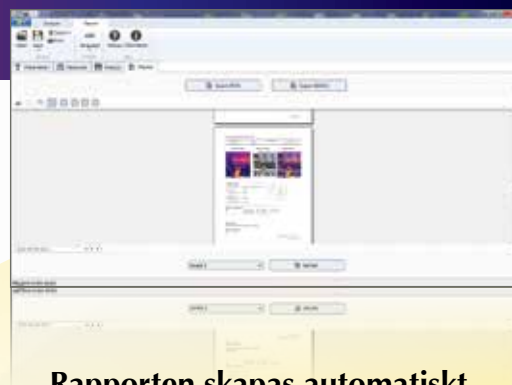
## Bilder

Fyrkant eller cirkel för områdesanalys

Tabeller för snabb och automatisk visning av all information samt analys av bilder

Polygoner och linjer för analys av speciella områden i värmebilden mer noggrant

Inbyggd emissivitetstabell



**Rapporten skapas automatiskt,** med många inställbara mallar. Rapporter kan även exporteras till Word eller pdf-filer. Vilket gör det enkelt att skriva ut eller spara för framtida underhållsbruk.

DETEKTOR SPECIFIKATIONER	
Detektor	80 x 80
Typ	UFPA microbolometer, 8 ~14 µm
Frekvens	9 Hz
Känslighet (N.E.T.D)	80 mK @ 30°C (0,08 °C @ 30 °C)
TEMPERATURMÄTNING	
Temperaturområde	-20 °C till +250 °C
Noggrannhet	±2 °C eller ±2 % avläst värde
BILDER	
Termobild	
Linsstorlek	20° x 20°
IFOV (spatialupplösning)	4,4 mrad
Fokus	Fast
Minsta fokus avstånd	40 cm
Vanlig bild	Ja (320 x 240 pixels)
Displayvisning	Termobild, vanlig bild med automatisk parallax kompensering. Ihopslagning av bilder görs med pc-mjukvaran
FUNKTIONER FÖR ANALYS	
Mätverktyg	1 manuell kursor + 1 automatisk detektering + Min-Max på en justerbar area + temperaturprofil + isothermisk
Parameterinställningar	Emissivitet, omgivningstemperatur, avstånd, relativ fuktighet
Ljudkommentarer	Ja, med Bluetooth (öronsnäcka ingår)
Ansluts till	F407 och F607 tänger, MTX 3292 och MTX 3293 multimetrar
Datalagring	Med 2 GB micro-SD (cirka 4 000 bilder) utbytbar hanterar upp till 32 GB
Lagringstyp	.bmp (termo- samt vanlig bild sparas samtidigt)
BILDVISNING	
Justeringar	Automatisk eller manuell inställning av palettens min-max
Frysning av bild	Animerad eller fast bild
Bildvisning	Multi-palett
Skärmstorlek	2,8 tum
DRIVSPÄNNING	
Typ	NiMH uppladdningsbara batterier med låg självurladdning
Laddartyp	Extern (laddare medföljer)
MILJÖ SPECIFIKATIONER	
Omgivningstemperatur	-15 °C till +50 °C (-4 °F till +122 °F)
Lagringstemperatur	-40 °C till +70 °C (-40 °F till +158 °F)
Luftfuktighet	10 % till 95 %
Standarder	EN 61326-1: 2006 / EN 61010-1 Ed.2
Fallhöjd	2 meter
Stötsskydd	25 G
Vibrationstålighet	2 G
FYSISKA SPECIFIKATIONER	
Vikt / Storlek	700 g med uppladdningsbara batterier / 225 x 125 x 83
Skyddsklass	IP 54
Kommunikation	- USB samt samt masslagringsfunktion: produkten känns igen som en USB-minne för enkel överföring av bilder - Bluetooth för anslutning med öronsnäcka (för röstkommentarer) samt till Chauvin Arnoux® Metrix® mätinstrument (F407, F607, MTX 3292, MTX 3293)
Tripodanslutning	Ja med ¼" fäste på kameran
GENERELLA SPECIFIKATIONER	
Rapportgenerering	Medföljer som standard med automatisk rapportgenerering i .pdf eller .docx (Word) format / kompatibel med W7 och W8, 32 och 64 Bit
Garanti	2 år

### Levereras med:

C.A 1950: med hårdväska, 4 NiMH batterier, batteriladdare, 1 micro-SD minneskort, 1 USB kabel, 1 sats Bluetooth öronsnäcka, CamReport mjukvara på CD ROM, svensk kortformsmanual.

### Beställningsinformation:

C.A 1950 DiaCam2 värmekamera ..... P01651901  
Värmekamerautbildning ..... Kontakta oss

**FRANCE**  
**Chauvin Arnoux**  
190, rue Championnet  
75876 PARIS Cedex 18  
Tel: +33 1 44 85 44 38  
Fax: +33 1 46 27 95 59  
export@chauvin-arnoux.fr  
www.chauvin-arnoux.com

**UNITED KINGDOM**  
**Chauvin Arnoux LTD**  
Unit 1 Nelson Ct, Flagship Sq, Shaw Cross Business Pk  
Dewsbury, West Yorkshire - WF12 7TH  
Tel: +44 1924 460 494  
Fax: +44 1924 455 328  
info@chauvin-arnoux.co.uk  
www.chauvin-arnoux.com

**MIDDLE EAST**  
**Chauvin Arnoux Middle East**  
P.O. BOX 60-154  
1241 2020 JAL EL DIB - LEBANON  
Tel: +961 1 890 425  
Fax: +961 1 890 424  
camie@chauvin-arnoux.com  
www.chauvin-arnoux.com

