

DiaCAM²
Suomenkielisillä valikoilla



Laite käynnistyy
3 sekunnissa

Akun kesto jopa **13** tuntia!

20° x 20° linssi, ei tarvitse säätää tarkennusta

Lisää kommentteja suoraan kuviin

Voidaan kytkeä virtapihteihin sekä yleismittareihin:
kaikki tarvittavat mittaukset samanaikaisesti

Bluetooth



USB



Mesurer pour mieux Agir



Erittäin helppokäyttöinen

Isokokoinen 2,8 tuuman näyttö hyvänlaatuisella kuvalla automaattisen (tai manuaalisen) kirkkauden sovitus toiminnon ansiosta



Suomenkieliset aputekstit nopeuttavat sekä helpottavat kameran käyttöä

Suora pääsy kaikkiin toimintoihin "yhdellä kädellä"

Erittäin helppokäyttöinen ja selkeä



Taattu tasapaino : kameran pohjassa sijaitsevan jalustaliitännän ansiosta. Kamera pysyy myös itsestään pystyssä vaakasuorilla tasoilla

Linssisuojaus : helppokäyttöinen ja aina mukana

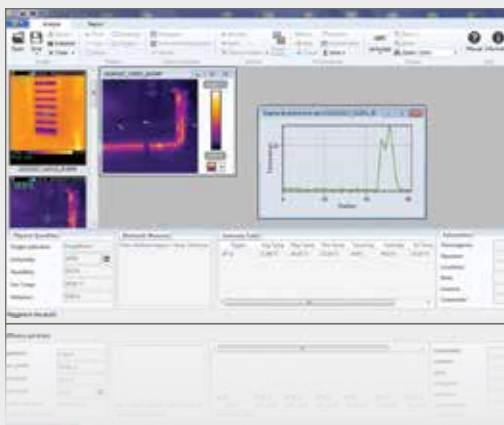
20° x 20° linssi ilman tarkennuksen säätöä. Kuva tarkentuu automaattisesti etäisyydestä riippumatta



Tarkastele mittauksia (virta jne.) reaaliajassa **Bluetooth** -yhteyden välityksellä yhdessä ASYC yleismittareiden sekä F407/F607-virtapihtien kanssa

Kameran etuihin kuuluvat:

- lyömätön akun kesto, jopa 13 tuntia
- tarpeen mukaan muokattavissa oleva emissiotaulukko
- kuvien sekä termokuvien nimeäminen mahdollista mittauskohteen mukaan
- asetusten lataaminen esiasetettuun sovellukseen (rakennus, sähkökaapit jne.)



CAMReport -ohjelmisto lämpökuvien

Tämä ohjelmisto sisältää kaikki tarvittavat toiminnot mittaustulosten asianmukaiseen esittämiseen sekä analysointiin:

Kohdistimet (näyttää automaattisesti valitun kohteen lämpötilan)

Lämpökuvan profiili (näyttää automaattisesti Min-, Max- sekä Keskilämpötilan kuvaaja- tai linjamuodossa)

Sovellukset

C.A 1950 lämpökameran avulla suoritetaan lämpökuvauksia energian käytön tehostamiseksi sekä erilaisten teollisuudessa sijaitsevien laitteiden ylikuumentumien valvontaan.

Rakennuksille

Diacam2 C.A 1950 toimii tehokkaana analysointityökaluna uusissa sekä vanhoissa rakennuksissa. Tätä lämpökameraa voidaan käyttää seuraavien ongelmien paikantamiseen:

- kylmäsilat
- eristeiden ongelmakohdat
- vetokohdat
- kosteusongelmat

C.A 1950 lämpökameraa voidaan myös käyttää vesivuotojen sekä tukkeutuneiden putkien paikantamiseen.



Teolliseen kunnossapitoon

C.A 1950 soveltuu kaiken tyyppisten, sähkölaitteistoissa sijaitsevien vikojen havaitsemiseen. Kamera soveltuu erityisen hyvin ylikuumentumien paikantamiseen ennen varsinaisten vaurioiden syntyä, jolloin voidaan välttyä mahdollisilta korjauskustannuksilta sekä tuotantokeskeytyksiltä:

- vialliset sähköliitännät
- epätasapianot
- virheelliset mitoitukset

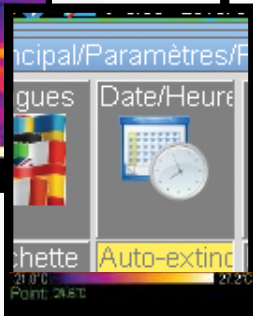
C.A 1950 on erinomainen työkalu mekaanisiin kunnossapitomittauksiin:

- moottoreiden ylikuumentumiset
- erilaisten mekaanisten osien, kuten: voitelu- ja säätöongelmiin sekä laakereihin liittyvien vikojen paikantamiseen.

Eristys



Vuotokohdat



Kylmäsilat



analysointiin

Analysointialueen näyttö neliö- tai ympyrämuodossa

Kuvien analysointi/tarkastelu onnistuu kätevästi käytössä olevien tulostaulukoiden ansiosta

Tiettyjen kohdealueiden analysointi polygoni- ja linjamuodossa

Sisäänrakennettu, muokattavissa oleva emissiotaulukko



Automaattinen raportinluonti, valmiiden mallipohjien avulla. Raportit voidaan myös siirtää Word tai .pdf -muotoon. Tämä toiminto tekee tiedostojen tulostamisesta ja/tai arkistoinnista yksinkertaista.

ILMAISIMEN OMINAISUUDET

Ilmainen	80 x 80
Tyyppi	UFPA mikrobolometri, 8 ~14 µm
Taajuus	9 Hz
Herkkyys (N.E.T.D)	80 mK @ 30 °C (0,08 °C @ 30 °C)

LÄMPÖTILAN MITTAUS

Lämpötila-alue	-20 °C... +250 °C
Tarkkuus	±2 °C tai ±2 % luetusta arvosta

SUORITUSKYKY

Termokuva	
Linssi	20° x 20°
IFOV (spatiaalinen resoluutio)	4,4 mrad
Tarkennus	Kiinteä
Tarkennuksen minimietäisyys	40 cm
Tavallinen kuva	Kyllä (320 x 240 pikseliä)
Näyttötoiminnot	Termokuva, tavallinen digikuva parallaksisella kompensoinnilla. Kuvat liitetään yhteen mukana tulevan tietokoneohjelman avulla

ANALYYSITOIMINNOT

Mittaustyökalut	1 manuaalinen kohdistin + 1 automaattinen havaitseminen + manuaalinen Min-Max kohdistin + Lämpötilaprofiili + Isotermi
Parametriasetukset	Emissiivisyys, ympäröivä lämpötila, etäisyys, suhteellinen kosteus
Äänikommentit	Bluetooth-kuulokkeen avulla (toimitetaan kameran mukana)
Yhdistettävyyys	F407 ja F607 -pihdit sekä MTX 3292 ja MTX 3293 yleismittarit
Muisti	2 GB:n mikro-SD-kortti (n. 4000 kuvaa), vaihdettavissa jopa 32 GB:n korttiin
Kuvaformaatti	.bmp (terminen ja tavallinen digikuva tallentuvat samanaikaisesti)

KUVA

Säätö	Min-max paletin automaattinen tai manuaalinen säätö
Kuvan jättö näytölle	Animoitu tai pysäytetty
Kuvien näyttö	Monivärisenä
Näyttö	2,8 tuumaa

KÄYTTÖJÄNNITE

Tyyppi	NiMH akut matalalla itsepurulla
Laturin tyyppi	Ulkoinen (toimitetaan kameran mukana)
Akun kesto	jopa 13 tuntia (tyypillinen) / Kirkkaus 50 %, Bluetooth poiskytkettynä

YMPÄRISTÖ

Ympäristön lämpötila	-15 °C...+50 °C (-4 °F...+122 °F)
Varastointilämpötila	-40 °C...+70 °C (-40 °F...+158 °F)
Ilmankosteus	10 %...95 %
Standardit	EN 61326-1 : 2006 / EN 61010-1 Ed. 2
Pudotuskoe	2 metriä
Iskunkesto	25 G
Tärinänkesto	2 G

FYYSISET OMINAISUUDET

Paino / Mitat	700 g (akkujen kanssa) / 225 x 125 x 83 mm
Suojaluokitus	IP 54
Kommunikointi	- USB sekä massamuistitoiminto: tunnistetaan USB-muistina, mikä tekee tiedostojen siirtämisestä helppoa - Bluetooth, käytettäväksi yhdessä mukana tulevan kuulokkeen (äänikommenttien lisäys) sekä muiden Chauvin Arnoux® ja Metrix® -mittalaitteiden kanssa (F407, F607, MTX 3292, MTX 3293)
Jalustaliitäntä	Kyllä, ¼" liitäntä

YLEISET OMINAISUUDET

Raportinluontiohjelmisto	Toimitetaan laitteen mukana. Automaattinen raportinluonti .pdf tai .dox (Word) -muodossa / Yhteensopiva W7 ja W8 kanssa, 32 sekä 64 Bittiä
Takuu	2 vuotta

Toimitukseen kuuluu :

C.A 1950 kovakantisessa kantolaukussa, 4 kpl NiMH-akkuja, laturi, mikro-SD-kortti, USB-kaapeli, Bluetooth-kuuloke, CAReport -ohjelmisto (CD-ROM) sekä käyttöohjeet.

Tilaustiedot :

C.A 1950 Lämpökamera DiaCAM 267 505 50