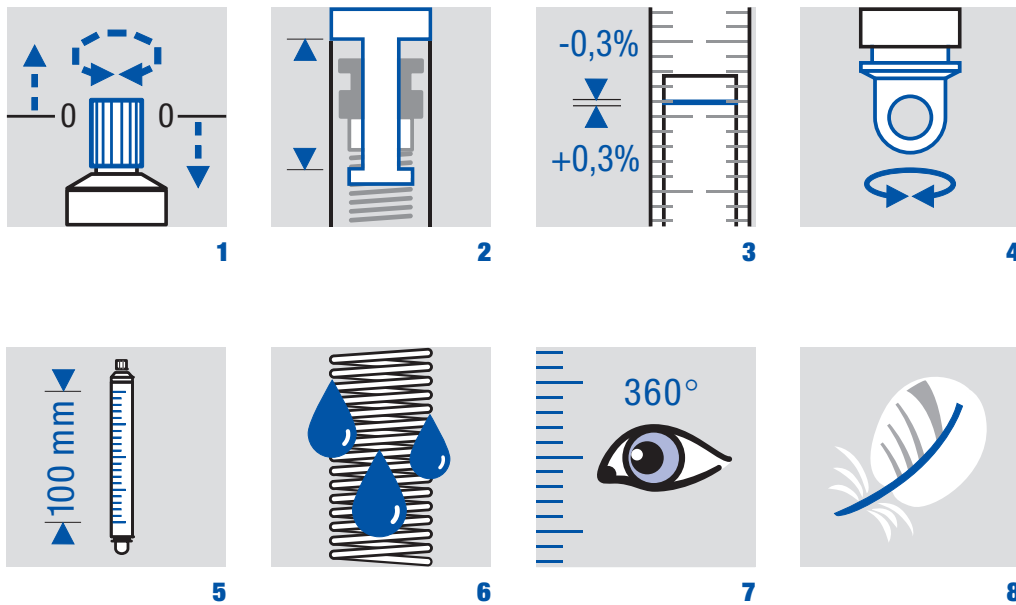




Light

Präzisionsfederwaagen
Balances à ressort de précision
Precision spring scales

swiss + made



Merkmale

- 1 Nullpunkt- und Tara-Schraube mit präziser Rasterung. Keine ungewollte Verstellung.
- 2 Tarabereich 15 – 20 % der Kapazität, mit Anschlag für optimale Betriebssicherheit.
- 3 Leuchtend farbiger Markiererring für genaue Ablesung.
- 4 Innenrohr auch mit angehängtem Wiegegut frei drehbar: Höchste Präzision dank Reibungsfreiheit.
- 5 Zwei 100 mm lange, hoch auflösende Skalen, bei sehr kurzer, handlicher Waagenbauweise.
- 6 Korrosions- und ermüdungsfreie Präzisions-Feder. Die Waagen der LightLine sind feuchtigkeitsbeständig.
- 7 Geschlossenes, transparentes Kunststoff-Aussenrohr mit Doppelskala und 360° Panorama-Ablesung. Optimaler Schutz der inneren Technik vor Verschmutzung.
- 8 Die Waagen der LightLine sind nur 20 g leicht – ein Rekord.

Präzision

Maximale Toleranz $\pm 0,3\%$ der Last (Nullpunkt genau justiert).

Garantie 3 Jahre

Patentiert

Caractéristiques

- 1 *Vis de tare à cliquet. Pas de dérèglement intempestif.*
- 2 *Plage de tare 15 – 20 % de la capacité nominale, délimitée par butées. Sécurité opérationnelle maximale.*
- 3 *Témoign de pesée fluorescent à affichage précis et bien visible.*
- 4 *Rotation libre du tube central, même avec charge accrochée, aucun frottement, précision entièrement sauvegardée.*
- 5 *Deux échelles de lecture sur 100 mm, graduation à haute définition, dans un corps compact, aisément maniable.*
- 6 *Ressort en alliage inoxydable, résistant à la fatigue. Les balances LightLine résistent à l'humidité.*
- 7 *Tube fermé, en matière plastique, transparente, muni de deux graduations à visualisation à 360°. Éléments intérieurs coulissants protégés efficacement contre salissures.*
- 8 *Les balances LightLine sont ultra-légères, 20 g seulement, un record.*

Précision:

Tolérance maximale $\pm 0,3\%$ de la charge (position zéro bien ajustée).

Garantie de trois ans

Breveté

Characteristics

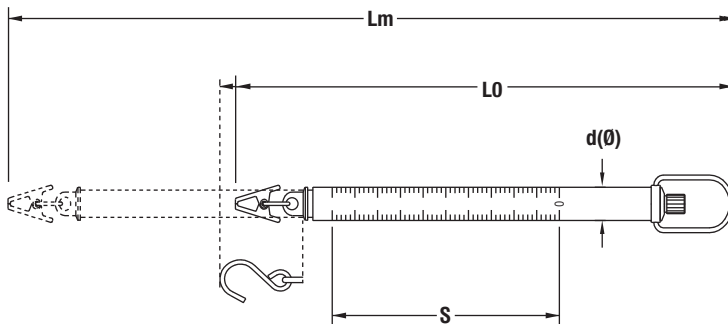
- 1 Tare screw with incremental rotation. Protected against inadvertent adjustment.
- 2 Tare 15 – 20 % of full capacity. With defined end of range for optimal function.
- 3 Colored marker ring for precise and clear display.
- 4 Even with attached load inner tube turns without affecting tare and display. Friction-free for highest precision.
- 5 Compact and handy design. Provides two long graduations of 100 mm with fine resolution.
- 6 Precision spring made of corrosion free and fatigue resistant alloy. The LightLine scales are impervious to humidity.
- 7 Featuring transparent plastic tube for panoramic reading. The inner technology is protected against dust and dirt.
- 8 The LightLine scales are ultra light, only 20 g – a record.

Precision

Maximum tolerance $\pm 0.3\%$ of load (zero position exactly adjusted).

3 years warranty

Patented




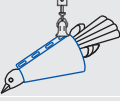
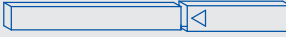
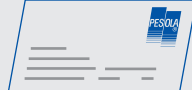


Messlage für Modelle $\leq 100 \text{ g/1 N}$ vertikal $> 100 \text{ g/1 N}$ beliebig
 Position de mesure pour modèles $\leq 100 \text{ g/1 N}$ verticale $> 100 \text{ g/1 N}$ libre
 Measuring position for models $\leq 100 \text{ g/1 N}$ vertical $> 100 \text{ g/1 N}$ free

LightLine Präzisionsfederwaagen
LightLine balances à ressort de précision
LightLine precision spring scales

Masseinheit Unité de mesure Measuring unit	Nr. No. No.	Kapazität Capacité Capacity	Teilung Division Division	Standard Standard Standard	S mm	L0 mm	Lm mm	d(θ) mm	Gewicht netto/brutto Poids net/brut Weight net/gross	Farbcode Code de couleur Color code
Metrisch/ <i>métrique</i> /metric	10010	10 g	0.1 g		100	225	330	12.2	18 g/32 g	
Metrisch/ <i>métrique</i> /metric	10020	20 g	0.2 g		100	225	330	12.2	18 g/33 g	
Metrisch/ <i>métrique</i> /metric	10050	50 g	0.5 g		100	225	330	12.2	20 g/34 g	
Metrisch/ <i>métrique</i> /metric	10100	100 g	1 g		100	225	330	12.2	20 g/34 g	
Metrisch/ <i>métrique</i> /metric	10500	500 g	5 g		100	225	330	12.2	22 g/36 g	
Metrisch/ <i>métrique</i> /metric	11000	1000 g	10 g		100	225	330	12.2	24 g/39 g	
Newton ($N = m \cdot kg/s^2$) (Gravitation $\approx 9.81 \text{ m/s}^2$)	18001	1 N*	0.01 N/0.05 N		100	230	335	12.2	20 g/34 g	
Newton ($N = m \cdot kg/s^2$) (Gravitation $\approx 9.81 \text{ m/s}^2$)	18005	5 N*	0.05 N/0.5 N		100	230	335	12.2	22 g/36 g	
Newton ($N = m \cdot kg/s^2$) (Gravitation $\approx 9.81 \text{ m/s}^2$)	18010	10 N*	0.1 N/0.5 N		100	230	335	12.2	24 g/39 g	

*Mit einseitiger Demonstrationsteilung für Schulen
Une échelle unilatérale avec division de démonstration pour écoles
 With one-sided low resolution scale for schools

Abbildung Illustration Illustration	Nr. No. No.	Einheit Unité Unit	Bezeichnung Article Item	Anwendungsbereich Domaine d'application Range of application	für Linie pour Ligne for Line
	3.601	10	Klammer mit Bügel <i>Pince avec anse</i> Clip with bow	Alle Modelle <i>Tous les modèles</i> All models	Light
	3.604	10	Haken <i>Crochet</i> Hook	Alle Modelle <i>Tous les modèles</i> All models	Light
	3.613	10	Gewindehaken M3 <i>Vis à crochet M3</i> Threaded hook M3	Alle Modelle <i>Tous les modèles</i> All models	Light/Micro/Medio
	3.655	5	Vogelwiegekonus <i>Cône de pesée d'oiseaux</i> Bird weighing cone	50 – 600 g	Light/Micro/Medio
	3.670	10	Teleskop-Schutzrohr <i>Tube de protection télescopique</i> Protective tube	Alle Modelle <i>Tous les modèles</i> All models	Light/Micro/Medio
	Z	1	Prüfzertifikat für Federwaagen <i>Certificat d'examen pour balances à ressort</i> Test certificate for spring scales	Alle Modelle <i>Tous les modèles</i> All models	Light/Micro/Medio/Macro