

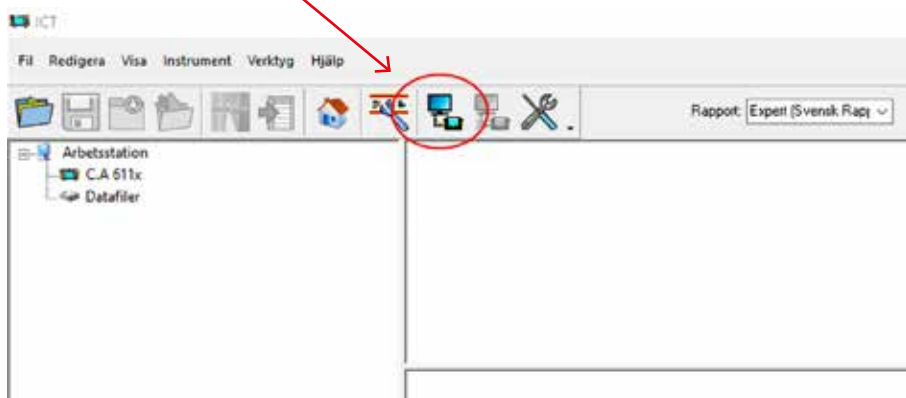
Lathund för Dataview installationsrapport

CA6116-CA6116N-CA6117

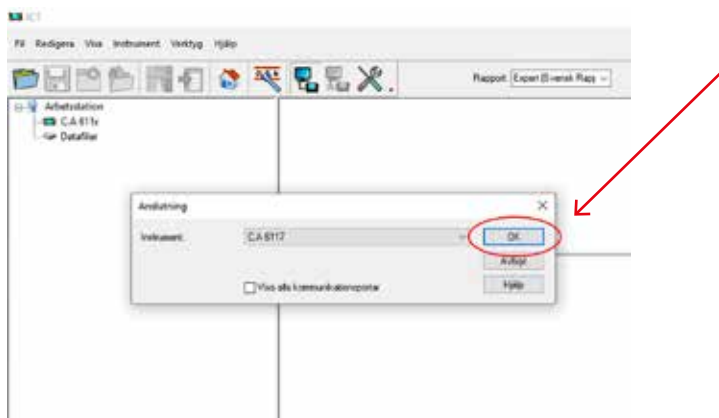
- Starta **ICT**.



- Anslut instrumentet till din dator.
- Klicka på **Anslut**.

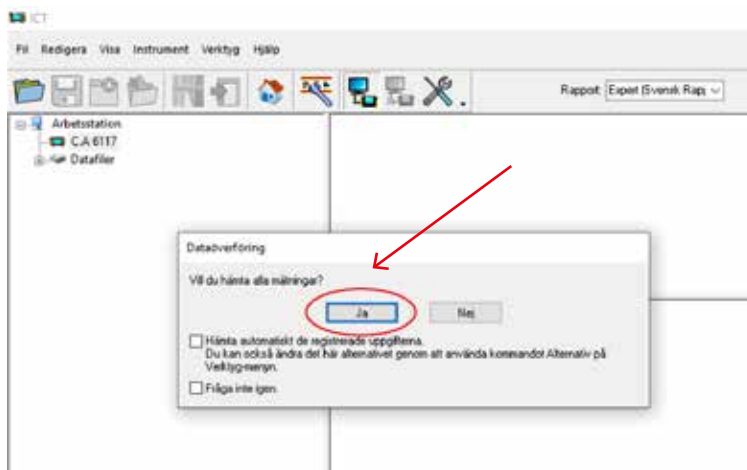


- En ny ruta **Anslutning** öppnas.
- Klicka på **OK** för att ansluta instrumentet.

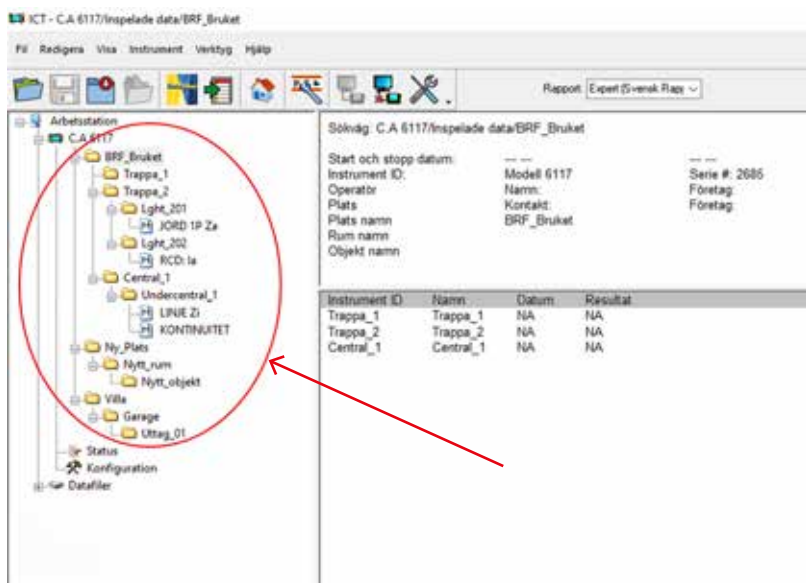


Lathund för Dataview installationsrapport

- Rutan **Dataöverföring** öppnas.
- Klicka på **Ja** om du vill hämta alla mätningar från instrumentet.
- Klicka på **Nej** om du själv vill bestämma vilka mätningar du vill hämta.



- Detta är all data som finns sparad på ditt instrument:



NORDEN

CA Mätssystem AB

Sjöflygvägen 35 G SE-183 62 TÄBY

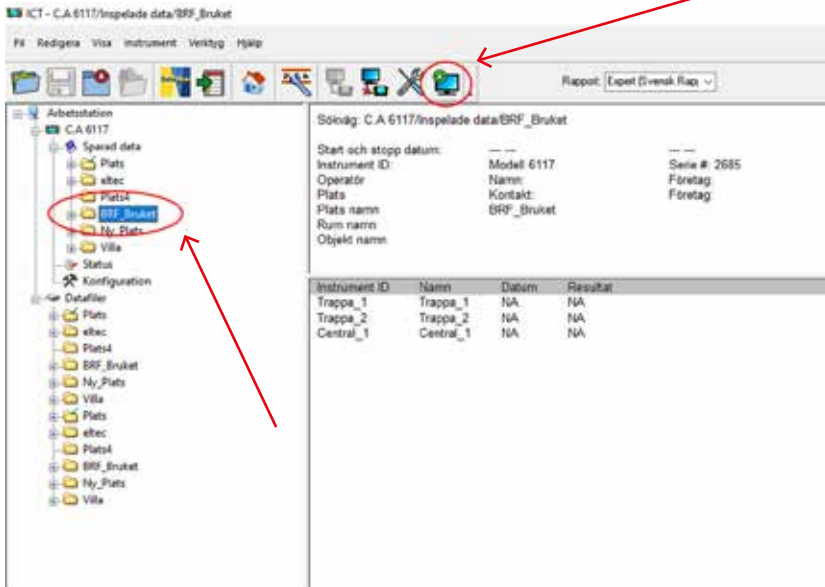
Tel : +46 8 50 52 68 00, Fax : +46 8 50 52 68 10

info@chauvin-arnoux.se

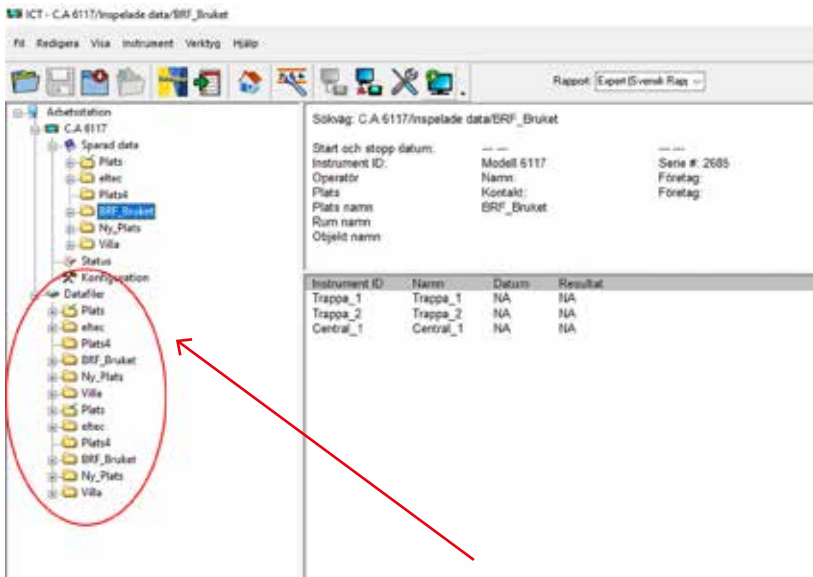
Lathund för Dataview installationsrapport

Om du själv vill välja vilken data som ska laddas ner:

- Markera den mapp som innehåller den data du vill ladda ner och klicka på **Ladda ner**:



- När hämtningen av data har gjorts hamnar den under **Datafiler**:



NORDEN

CA Mätssystem AB

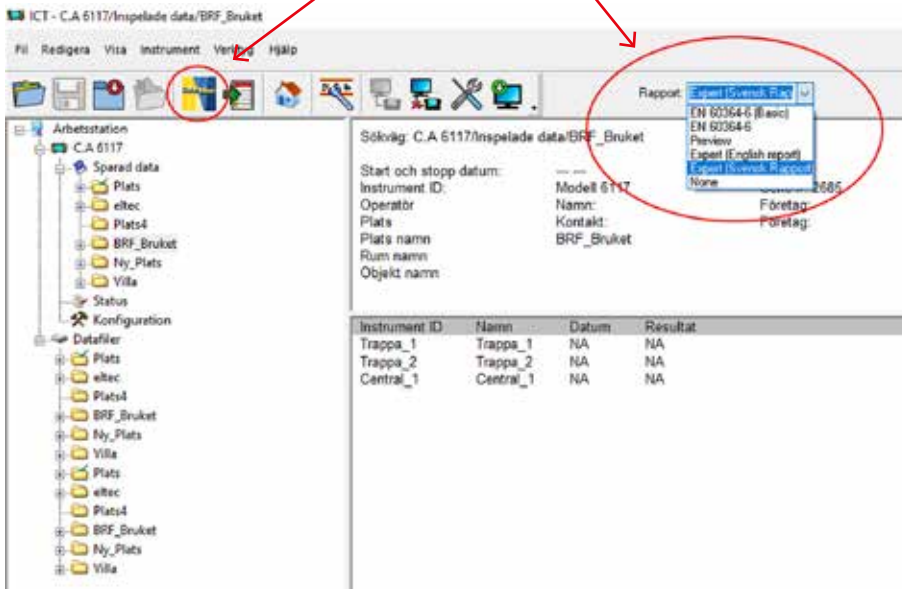
Sjöflygvägen 35 G SE-183 62 TÄBY

Tel : +46 8 50 52 68 00, Fax : +46 8 50 52 68 10

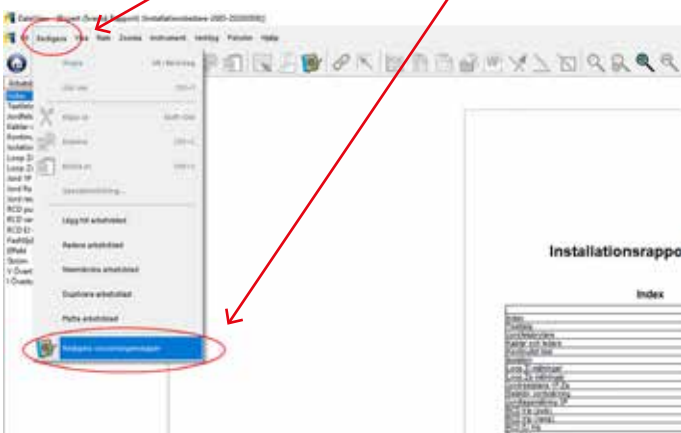
info@chauvin-arnoux.se

Lathund för Dataview installationsrapport

- Välj en mall för rapporten du vill skapa.
- Här hittar du sedan dina egna **rapportmallar**.
- Klicka på **Skapa ett Dataview rapport:**

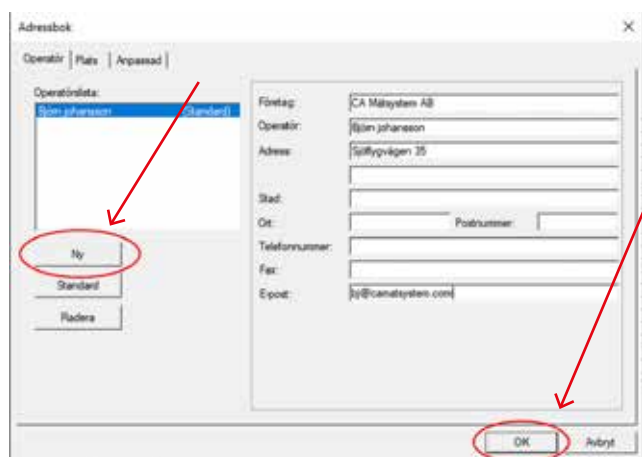


- Rapporten genereras automatiskt.
- Klicka på **Redigera** och sedan **Redigera session egenskaper** för att lägga till användare och plats för mätningarna:

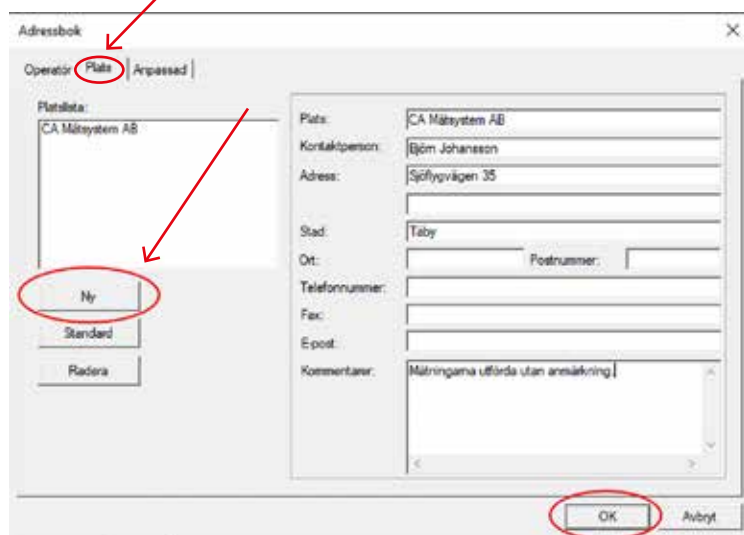


Lathund för Dataview installationsrapport

- Rutan **Session egenskaper** öppnas.
- Klicka på **Ny** och fyll i fälten för att skapa en ny operatör. Klicka på **OK**.
- Skapade operatörer kan användas vid ett annat tillfälle.



- Välj fliken **Plats**.
- Klicka på **Ny** och fyll i fälten för att skapa en ny plats. Klicka på **OK**.
- Skapade platser kan användas vid ett annat tillfälle.



Lathund för Dataview installationsrapport

- Operatör och Plats har nu automatiskt blivit ifyllda i rapporten.
- Skapade platser kan användas vid ett annat tillfälle.

Installationsrapport

Index	sida
Index	1
Plats	2
Inställningar	3
Inställningar	4
Inställningar	5
Inställningar	6
Inställningar	7
Inställningar	8
Inställningar	9
Inställningar	10
Inställningar	11
Inställningar	12
Inställningar	13
Inställningar	14
Inställningar	15
Inställningar	16
Inställningar	17
Inställningar	18
Inställningar	19
Inställningar	20
Inställningar	21
Inställningar	22
Inställningar	23
Inställningar	24
Inställningar	25
Inställningar	26
Inställningar	27
Inställningar	28
Inställningar	29
Inställningar	30
Inställningar	31
Inställningar	32
Inställningar	33
Inställningar	34
Inställningar	35
Inställningar	36
Inställningar	37
Inställningar	38
Inställningar	39
Inställningar	40
Inställningar	41
Inställningar	42
Inställningar	43
Inställningar	44
Inställningar	45
Inställningar	46
Inställningar	47
Inställningar	48
Inställningar	49
Inställningar	50
Inställningar	51
Inställningar	52
Inställningar	53
Inställningar	54
Inställningar	55
Inställningar	56
Inställningar	57
Inställningar	58
Inställningar	59
Inställningar	60
Inställningar	61
Inställningar	62
Inställningar	63
Inställningar	64
Inställningar	65
Inställningar	66
Inställningar	67
Inställningar	68
Inställningar	69
Inställningar	70
Inställningar	71
Inställningar	72
Inställningar	73
Inställningar	74
Inställningar	75
Inställningar	76
Inställningar	77
Inställningar	78
Inställningar	79
Inställningar	80
Inställningar	81
Inställningar	82
Inställningar	83
Inställningar	84
Inställningar	85
Inställningar	86
Inställningar	87
Inställningar	88
Inställningar	89
Inställningar	90
Inställningar	91
Inställningar	92
Inställningar	93
Inställningar	94
Inställningar	95
Inställningar	96
Inställningar	97
Inställningar	98
Inställningar	99
Inställningar	100

Instrument ID Model: Model 6116, Serial number: 1024, Firmware version: v0500057
Modellnummer 6116
Serienummer 1024
Inställningens starttid 14:10:27
Inställningens startdatum 2009-11-27

Operatör Företagsnamn: CA Mätssystem AB
Operatör Namn: Björn Johansson
Operatörens telefonnummer:

Plats Kontaktperson: Björn Johansson
Plats telefonnummer:
Plats Adress 1: Sjöflygvägen 35
Plats Stad: Täby
Plats Ort:

Kommentarer:
Mätningarna utförda utan anmärkning

- Du kan välja vilka uppgifter som syns på rapporten genom att högerklicka på det fält du vill ändra och klicka på **Egenskaper**:

Installationsrapport

Index	sida
Index	1
Plats	2
Inställningar	3
Inställningar	4
Inställningar	5
Inställningar	6
Inställningar	7
Inställningar	8
Inställningar	9
Inställningar	10
Inställningar	11
Inställningar	12
Inställningar	13
Inställningar	14
Inställningar	15
Inställningar	16
Inställningar	17
Inställningar	18
Inställningar	19
Inställningar	20
Inställningar	21
Inställningar	22
Inställningar	23
Inställningar	24
Inställningar	25
Inställningar	26
Inställningar	27
Inställningar	28
Inställningar	29
Inställningar	30
Inställningar	31
Inställningar	32
Inställningar	33
Inställningar	34
Inställningar	35
Inställningar	36
Inställningar	37
Inställningar	38
Inställningar	39
Inställningar	40
Inställningar	41
Inställningar	42
Inställningar	43
Inställningar	44
Inställningar	45
Inställningar	46
Inställningar	47
Inställningar	48
Inställningar	49
Inställningar	50
Inställningar	51
Inställningar	52
Inställningar	53
Inställningar	54
Inställningar	55
Inställningar	56
Inställningar	57
Inställningar	58
Inställningar	59
Inställningar	60
Inställningar	61
Inställningar	62
Inställningar	63
Inställningar	64
Inställningar	65
Inställningar	66
Inställningar	67
Inställningar	68
Inställningar	69
Inställningar	70
Inställningar	71
Inställningar	72
Inställningar	73
Inställningar	74
Inställningar	75
Inställningar	76
Inställningar	77
Inställningar	78
Inställningar	79
Inställningar	80
Inställningar	81
Inställningar	82
Inställningar	83
Inställningar	84
Inställningar	85
Inställningar	86
Inställningar	87
Inställningar	88
Inställningar	89
Inställningar	90
Inställningar	91
Inställningar	92
Inställningar	93
Inställningar	94
Inställningar	95
Inställningar	96
Inställningar	97
Inställningar	98
Inställningar	99
Inställningar	100

Instrument ID Model: Model 6116, Serial number: 1024, Firmware version: v0500057
Modellnummer 6116
Serienummer 1024
Inställningens starttid 14:10:27
Inställningens startdatum 2009-11-27

Operatör Företagsnamn: CA Mätssystem AB
Operatör Namn: Björn Johansson
Operatörens telefonnummer:

Plats Kontaktperson: Björn Johansson
Plats telefonnummer:
Plats Adress 1: Sjöflygvägen 35
Plats Stad: Täby
Plats Ort:

Kommentarer:
Mätningarna utförda utan anmärkning

Klicka ut
Kopiera
Ett nytt
Infoga som
Läs namn
Läs upp namn
Länka namn
Renskalgrund
Ettas in beskrivning
Läs beskrivning
Läs upp beskrivning
Zenerkänning
Zenerna till föregående
Zenerna till

Egenskaper

Lathund för Dataview installationsrapport

- Du kan endast ändra det fält du valde i steget innan.
- Välj vilken typ av information du vill lägga till.

Egenskaper för sessionsöversikt

Visa text

[Plats Kontaktperson]: [Plats Kontaktperson]
[Plats telefonnummer]: [Plats Telefonnummer]
[Plats Adress 1]: [Plats Adress 1]
[Plats Stad]: [Plats Stad]
[Plats Ort]: [Plats Ort]

Inspelnings startdatum: 2009-11-27
Inspelningsvaraktighet: 353:22:56:33 (d:h:m:s)
Instrument-ID: Model: Model 6116, Serial number: 1024, Firm
Databasfilnamn: Sample.dvb
Instrumentkonfiguration: C:\Users\bjojoh\OneDrive - CA Mätssystem AB
Databasens sökväg: C:\Users\bjojoh\OneDrive - CA Mätssystem AB
Modellnummer: 6116
Serienummer: 1024
Inspelnings starttid: 14:10:27

Infoga fältnamn
Infoga fältvärde
Infoga fältkod
Redigera sessionsinformation

Allmänt | Operatör | **Plats** | Anpassad

Rita ruta runt fält

- Lägg exempelvis till faxnummer genom att följa syntaxen i **Visa text**.
- {Plats faxnummer}:[Plats faxnummer]
- Du kan ta hjälp av knapparna **Infoga fältnamn** och **Infoga fältkod**:

Egenskaper för sessionsöversikt

Visa text

[Plats Kontaktperson]: [Plats Kontaktperson]
[Plats telefonnummer]: [Plats Telefonnummer]
[Plats Adress 1]: [Plats Adress 1]
[Plats Stad]: [Plats Stad]
[Plats Ort]: [Plats Ort]

Inspelnings startdatum: 2009-11-27
Inspelningsvaraktighet: 353:22:56:33 (d:h:m:s)
Instrument-ID: Model: Model 6116, Serial number: 1024, Firm
Databasfilnamn: Sample.dvb
Instrumentkonfiguration: C:\Users\bjojoh\OneDrive - CA Mätssystem AB
Databasens sökväg: C:\Users\bjojoh\OneDrive - CA Mätssystem AB
Modellnummer: 6116
Serienummer: 1024
Inspelnings starttid: 14:10:27

Infoga fältnamn
Infoga fältvärde
Infoga fältkod
Redigera sessionsinformation

Allmänt | Operatör | **Plats** | Anpassad

Rita ruta runt fält

NORDEN

CA Mätssystem AB

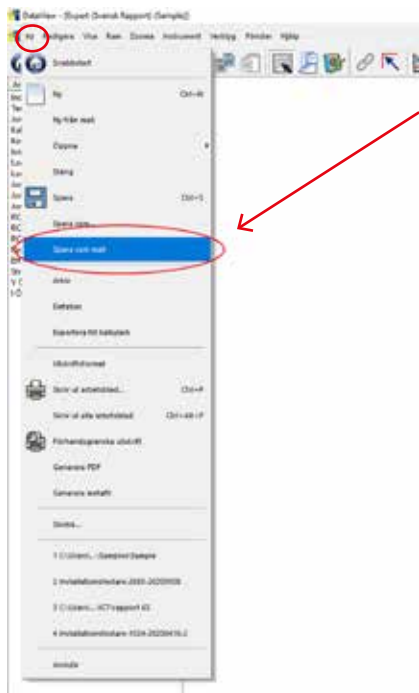
Sjöflygvägen 35 G SE-183 62 TÄBY

Tel : +46 8 50 52 68 00, Fax : +46 8 50 52 68 10

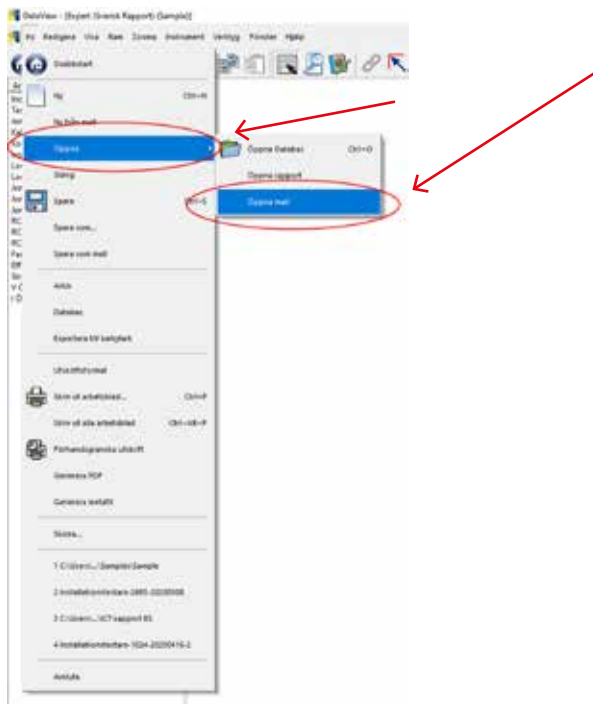
info@chauvin-arnoux.se

Lathund för Dataview installationsrapport

- När du skapat en rapport som du vill återanvända, tryck på **Fil** och sedan **Spara som mall**:

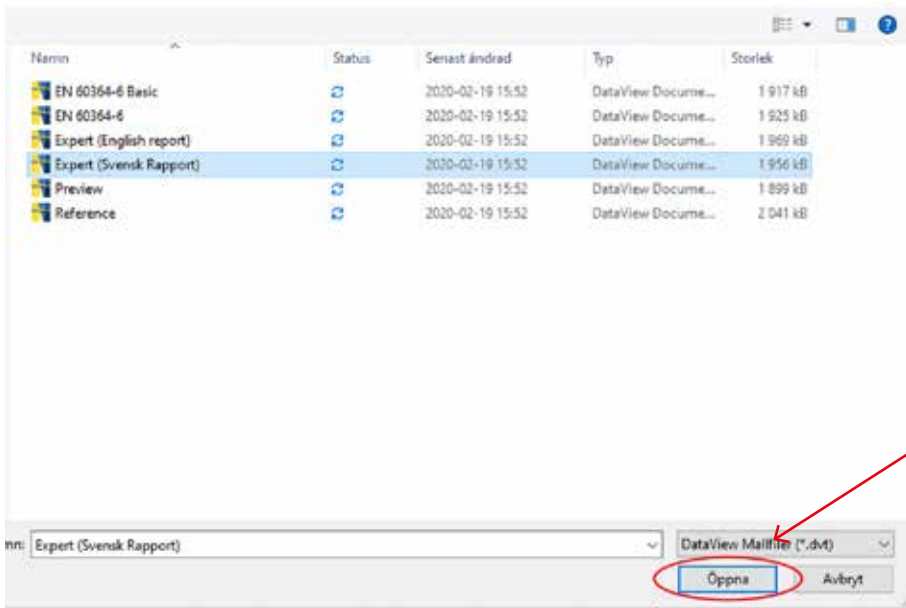


- För att öppna en sparad mall, klicka på Fil, sedan **Öppna** och välj **Öppna mall**:



Lathund för Dataview installationsrapport

- Välj den mall du vill använda och tryck på knappen **Öppna**:



Lathund för Dataview installationsrapport



NORDEN

CA Mätssystem AB

Sjöflygvägen 35 G SE-183 62 TÄBY

Tel : +46 8 50 52 68 00, Fax : +46 8 50 52 68 10

info@chauvin-arnoux.se

Lathund för Dataview installationsrapport



NORDEN

CA Mätssystem AB

Sjöflygvägen 35 G SE-183 62 TÄBY

Tel : +46 8 50 52 68 00, Fax : +46 8 50 52 68 10

info@chauvin-arnoux.se

Lathund för Dataview installationsrapport



NORDEN

CA Mätssystem AB

Sjöflygvägen 35 G SE-183 62 TÄBY

Tel : +46 8 50 52 68 00, Fax : +46 8 50 52 68 10

info@chauvin-arnoux.se

Lathund för Dataview installationsrapport



NORDEN

CA Mätssystem AB

Sjöflygvägen 35 G SE-183 62 TÄBY

Tel : +46 8 50 52 68 00, Fax : +46 8 50 52 68 10

info@chauvin-arnoux.se

Lathund för Dataview installationsrapport



NORDEN

CA Mätssystem AB

Sjöflygvägen 35 G SE-183 62 TÄBY

Tel : +46 8 50 52 68 00, Fax : +46 8 50 52 68 10

info@chauvin-arnoux.se

