

Mittauspaikkojen Hallinta

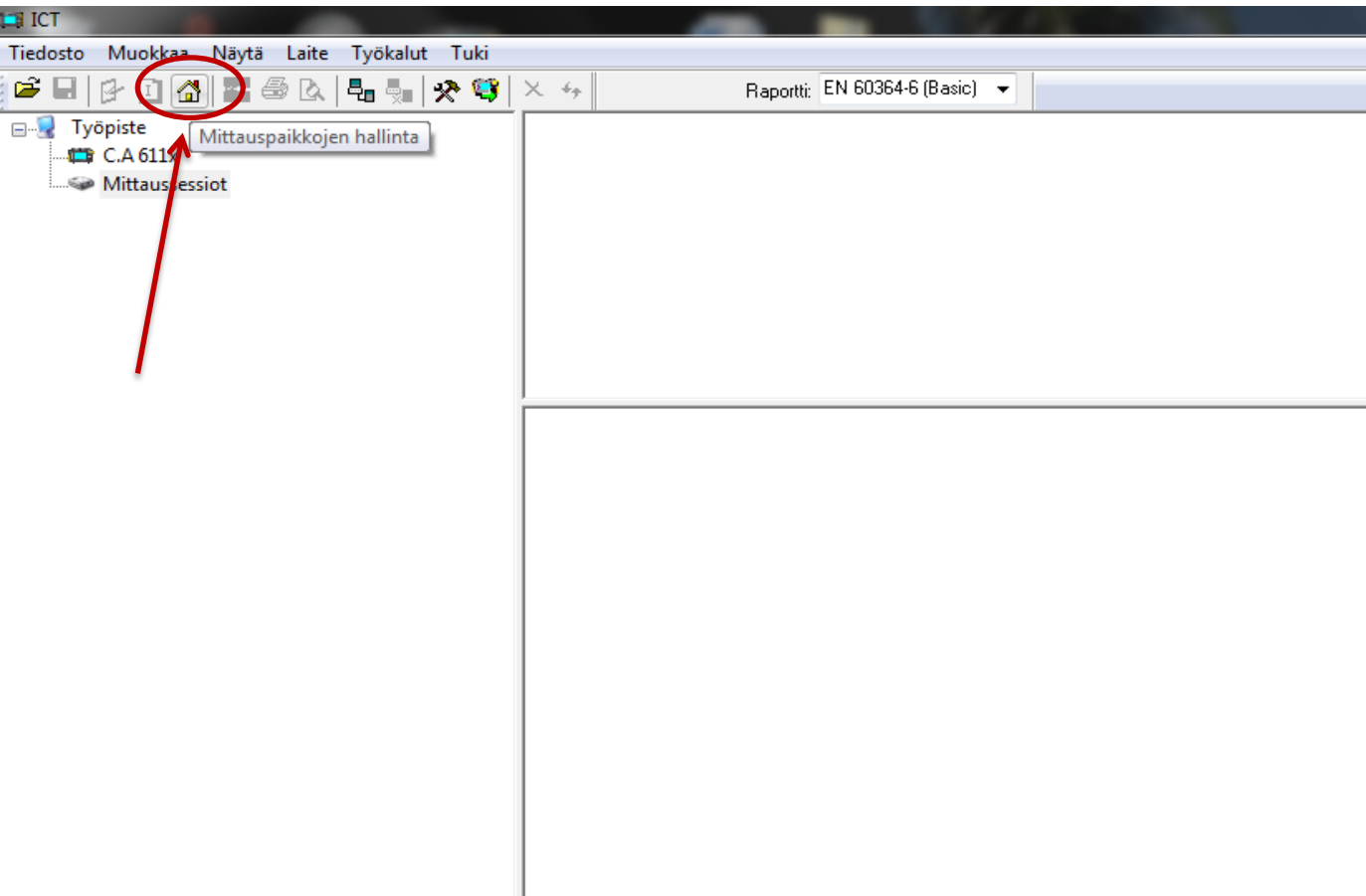
Pikaohjeet laitemalleille CA6116, CA6116N ja CA6117



ICT -ohjelmisto

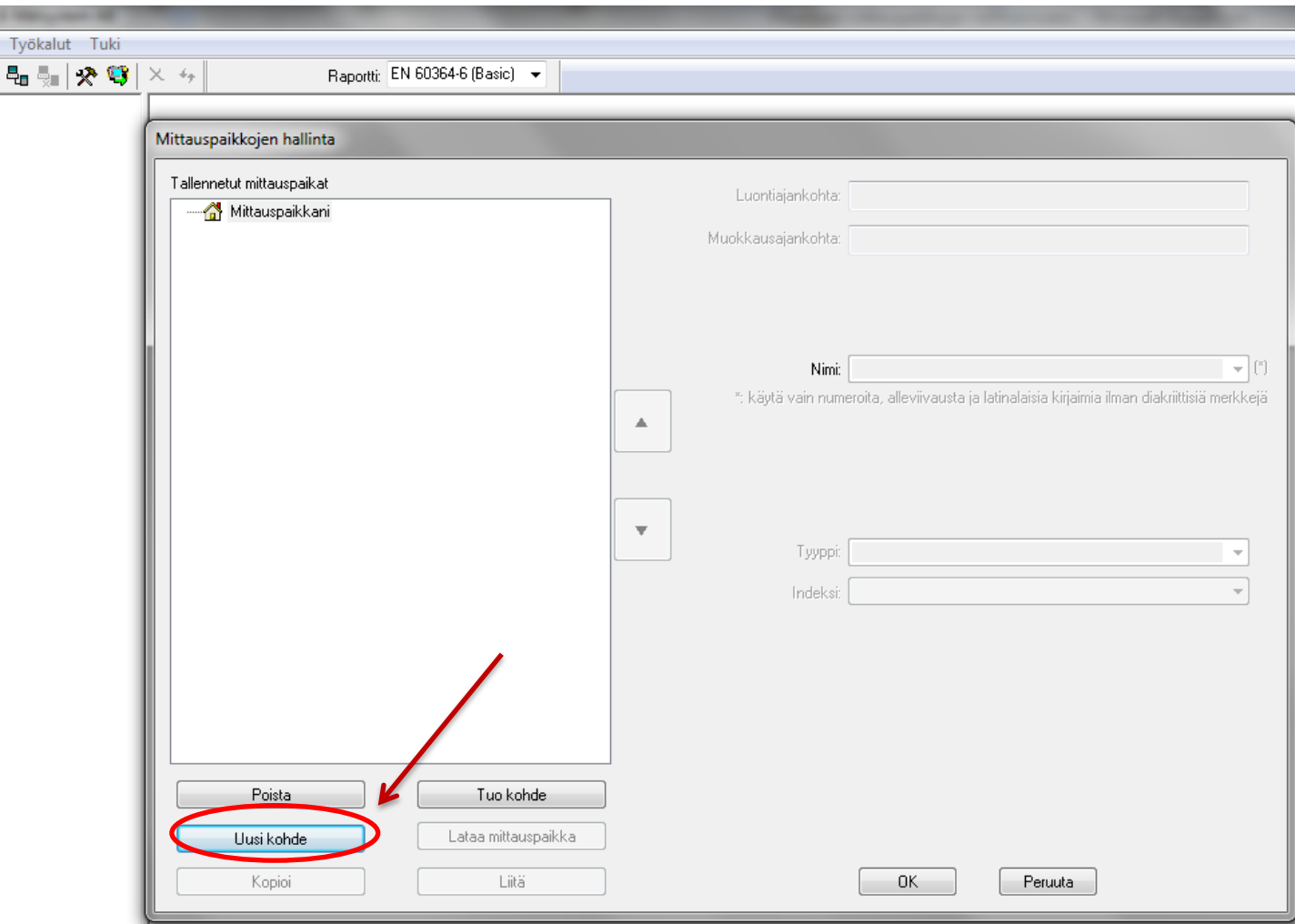
Mittauspaikkojen hallinta

- Käynnistä ICT
- Avaa ”Mittauspaikkojen hallinta”
- Huomio, että å, ä ja ö -kirjainten käyttö EI ole mahdollista kun haluat nimetä Mittauspaikan/Kohteen/Huoneen.



Mittauspaikkojen hallinta

- Näyttöön avautuu uusi ikkuna ”Mittauspaikkojen hallinta”
- Uuden kohteen luomiseksi, valitse ”Uusi kohde”



Työkalut Tuki

Raportti: EN 60364-6 (Basic)

Mittauspaikkojen hallinta

Tallennetut mittauspaikat

Mittauspaikkani

Luontiajankohta:

Muokkausajankohta:

Nimi: (*)

*: käytä vain numeroita, alleviivausta ja latinalaisia kirjaimia ilman diakriittisiä merkkejä

Tyyppi:

Indeksi:

Poista Tuo kohde

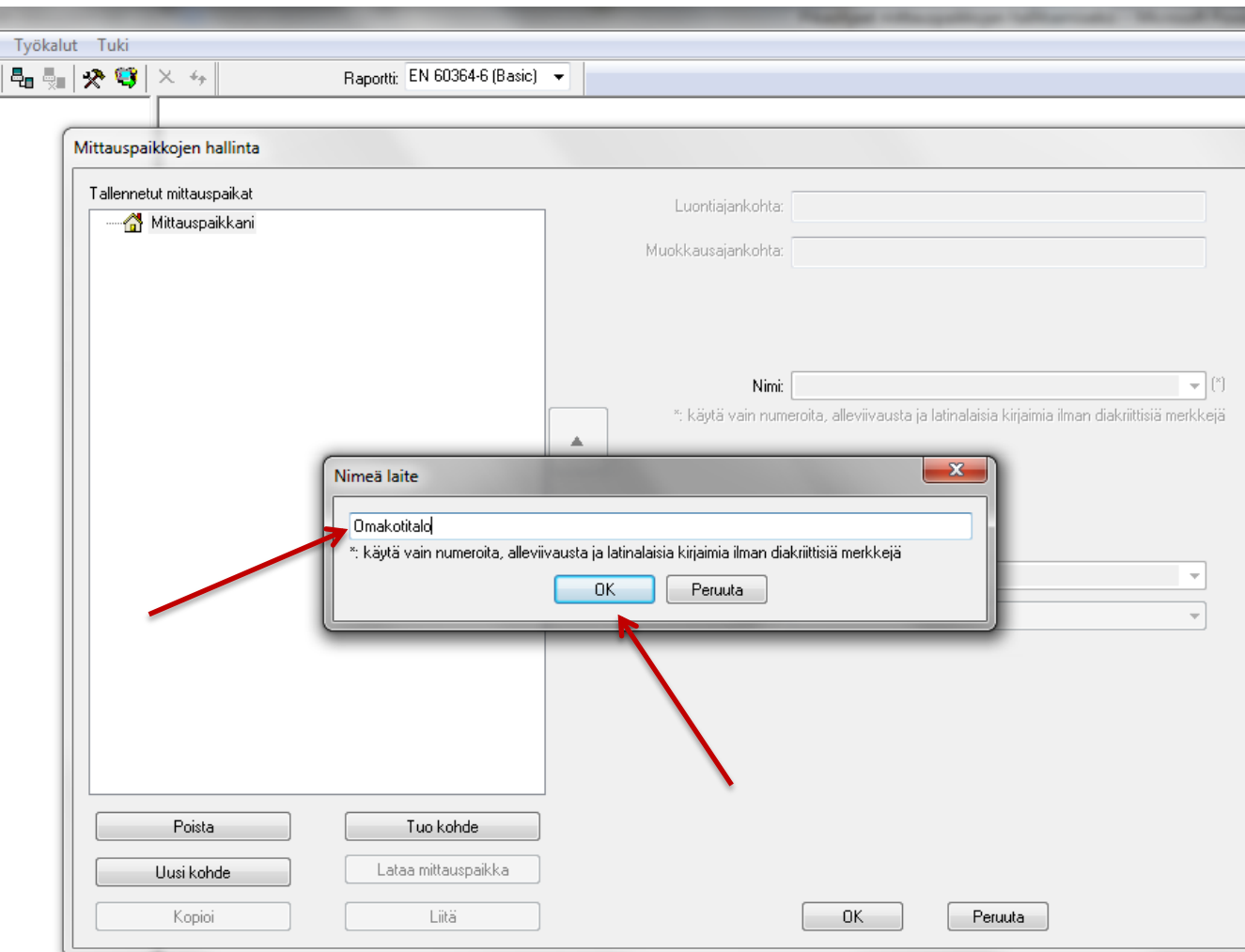
Uusi kohde Lataa mittauspaikka

Kopioi Litä

OK Peruuta

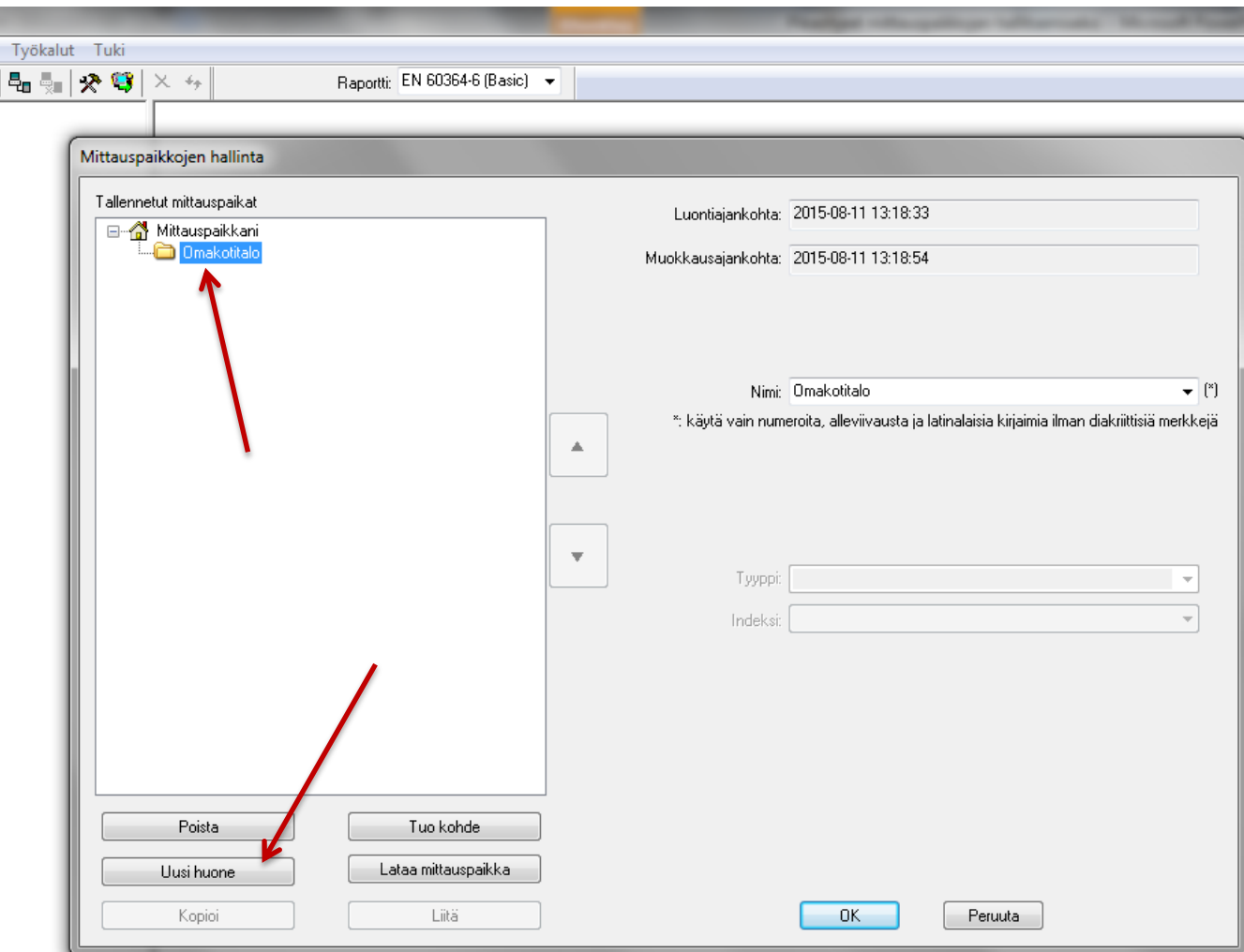
Mittauspaikkojen hallinta

- ”Nimeä laite” -ikkuna avautuu
- Kirjoita mittauskohteen nimi, esim. ”Omakotitalo” ja valitse ”OK”



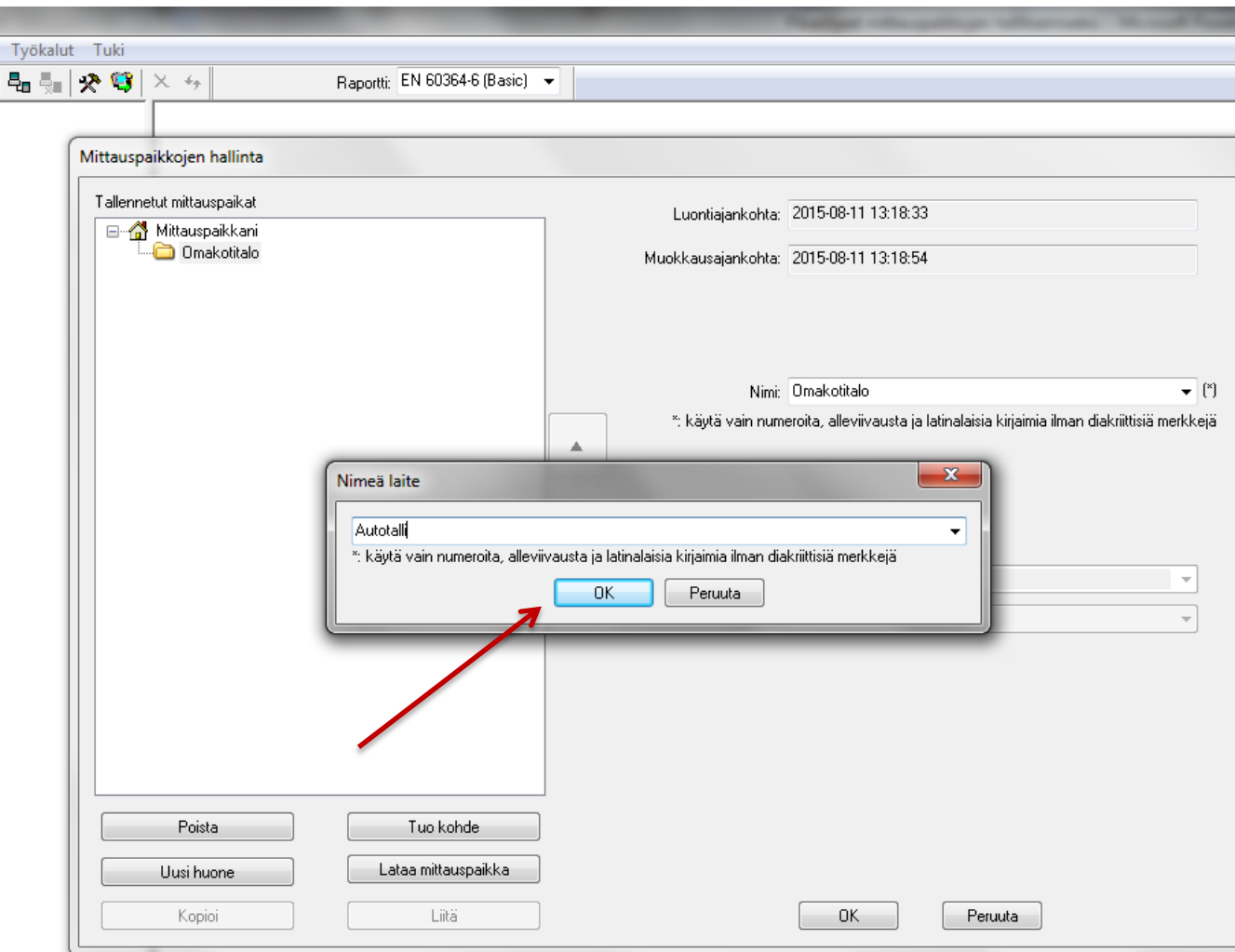
Mittauspaikkojen hallinta

- Olet nyt luonut mittauspaikan. Lisää huone valitsemalla luomasi mittauspaikka ja klikkaamalla tämän jälkeen ”**Uusi huone**” -painiketta.



Mittauspaikkojen hallinta

- ”Nimeä laite” -ikkuna avautuu
- Kirjoita haluamasi huoneen nimi, esim. ”Autotalli” ja valitse ”OK”



Työkalut Tuki

Raportti: EN 60364-6 (Basic)

Mittauspaikkojen hallinta

Tallennetut mittauspaikat

- Mittauspaikkani
 - Omakotitalo

Luontiajankohta: 2015-08-11 13:18:33

Muokkausajankohta: 2015-08-11 13:18:54

Nimi: Omakotitalo (*)

*: käytä vain numeroita, alleviivausta ja latinalaisia kirjaimia ilman diakriittisiä merkkejä

Nimeä laite

Autotalli

*: käytä vain numeroita, alleviivausta ja latinalaisia kirjaimia ilman diakriittisiä merkkejä

OK Peruuta

Poista Tuo kohde

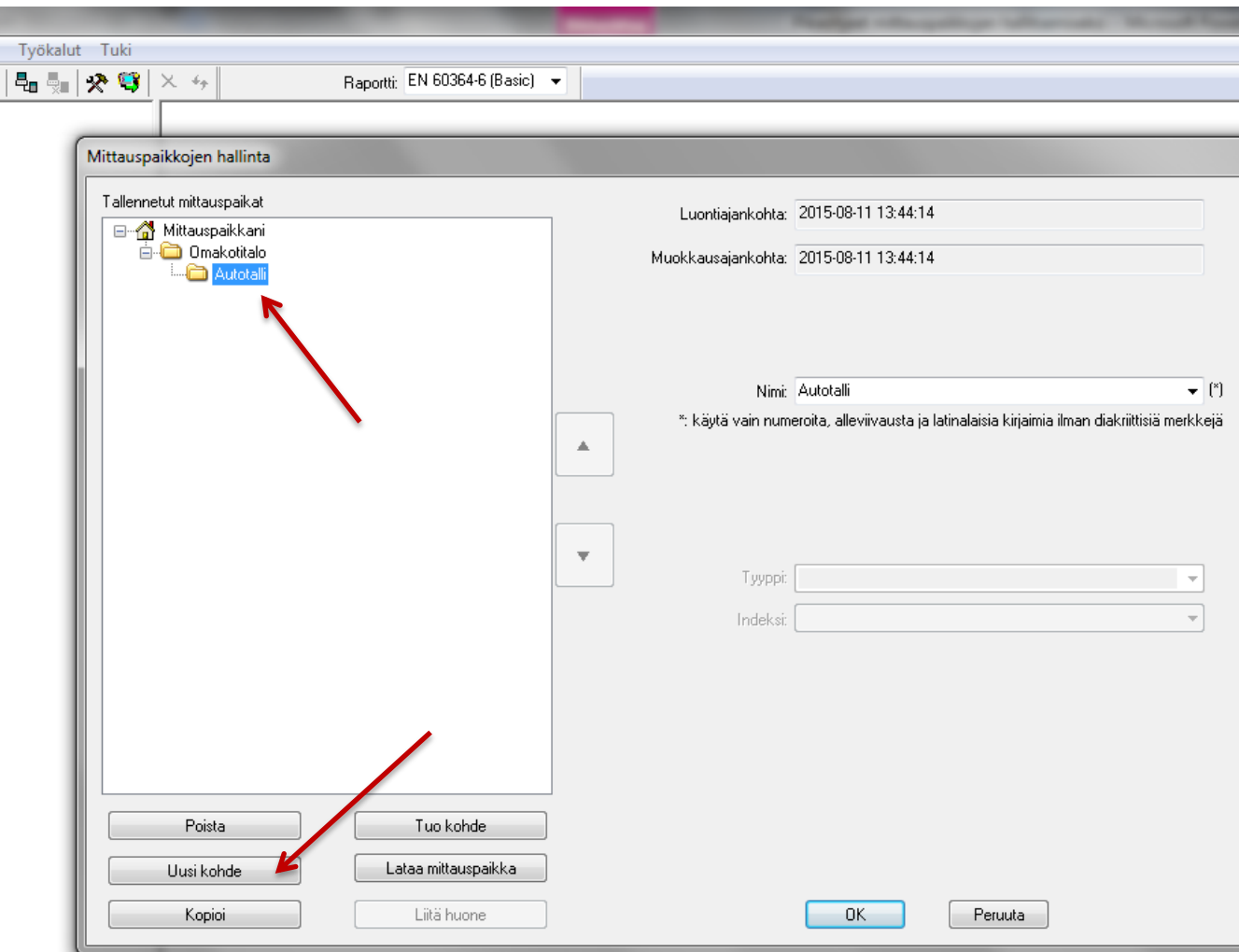
Uusi huone Lataa mittauspaikka

Kopioi Liitä

OK Peruuta

Mittauspaikkojen hallinta

- Luo huoneeseen mittauskohde valitsemalla luomasi huone ja klikkaamalla tämän jälkeen ”**Uusi kohde**” -painiketta.



Työkalut Tuki

Raportti: EN 60364-6 (Basic)

Mittauspaikkojen hallinta

Tallennetut mittauspaikat

- Mittauspaikkani
 - Omakotitalo
 - Autotalli

Luontiajankohta: 2015-08-11 13:44:14

Muokkausajankohta: 2015-08-11 13:44:14

Nimi: Autotalli (*)

*: käytä vain numeroita, alleviivausta ja latinalaisia kirjaimia ilman diakriittisiä merkkejä

Tyyppi:

Indeksi:

Poista Tuo kohde

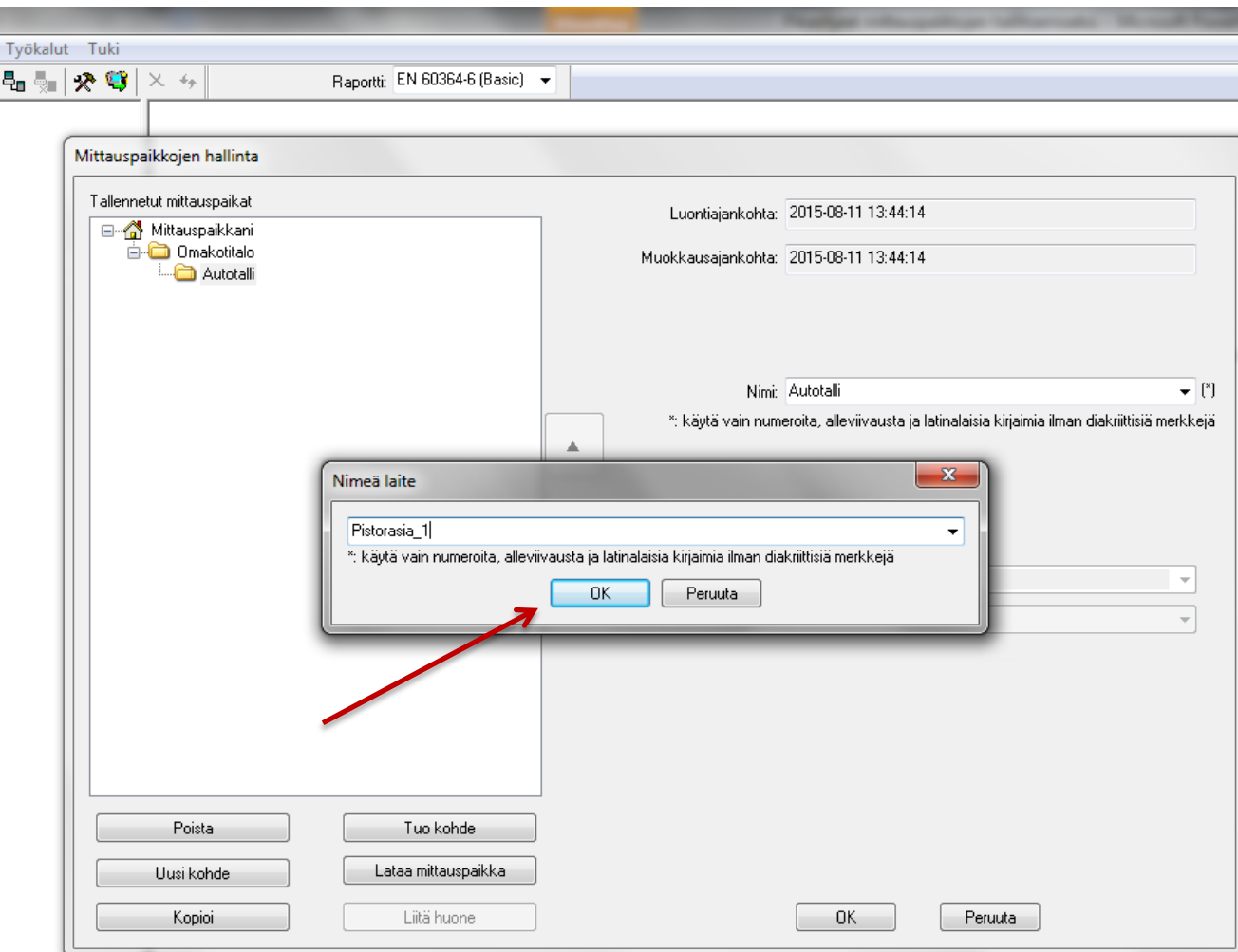
Uusi kohde Lataa mittauspaikka

Kopioi Liitä huone

OK Peruuta

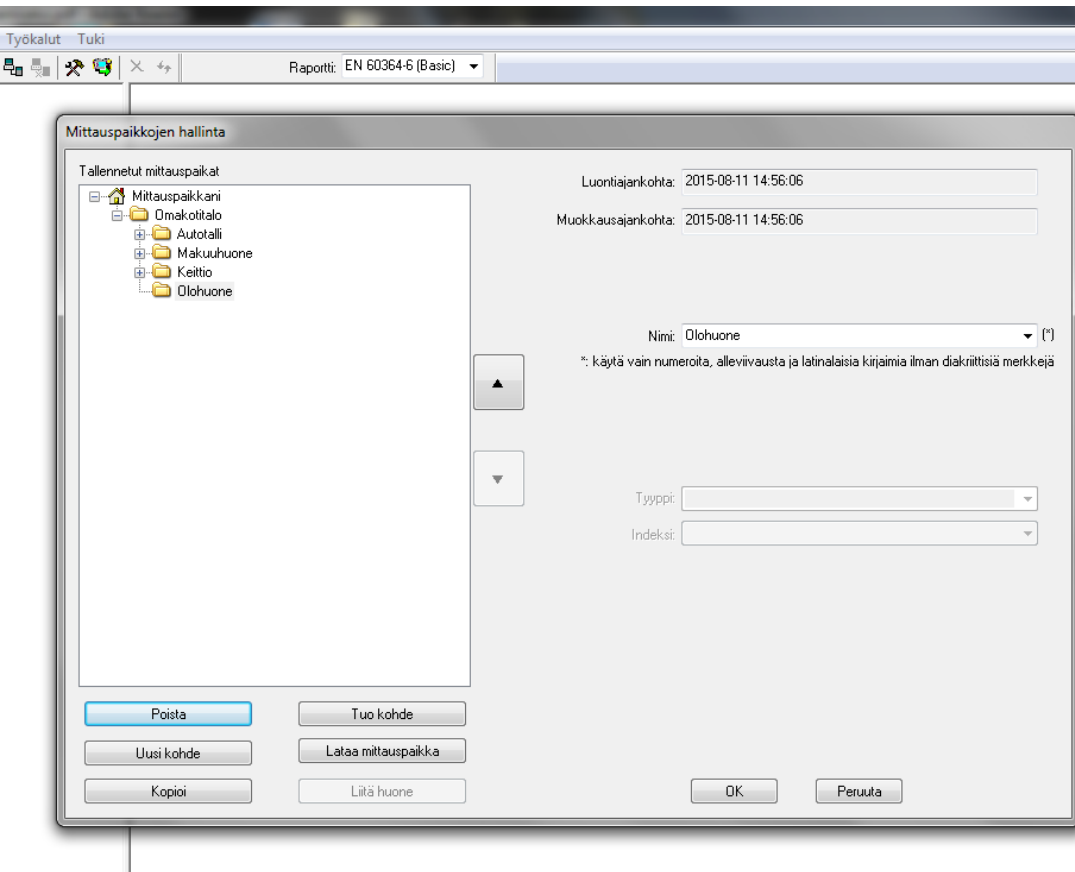
Mittauspaikkojen hallinta

- "Nimeä laite" -ikkuna avautuu
- Kirjoita haluamasi kohteen nimi, esim. "Pistorasia_1" ja valitse "OK"



Mittauspaikkojen hallinta

- Lisää haluamasi määrä huoneita ja mittauskohteita edellä annettujen ohjeiden mukaisesti. Alla esimerkkikuva mittauskohteiden muodostamasta puukaaviosta. Valmiin kaavion siirto mittauslaitteelle onnistuu klikkaamalla ”**Lataa mittauspaikka**” -painiketta laitteen ollessa kytkettynä tietokoneeseen



Mittauspaikkojen hallinta

- Lisää kullekin kohteelle suoritettavat testit valitsemalla haluamasi kohde ja klikkaamalla ”**Uusi testi**” -painiketta. Valitse testin tyyppi pudotusvalikosta.

Työkalut Tuki

Raportti: EN 60364-6 (Basic)

Mittauspaikkojen hallinta

Tallennetut mittauspaikat

- Mittauspaikkani
 - Omakotitalo
 - Autotalli
 - Makuuhuone
 - Kattovalaistus
 - JATKUVUUS
- Pistorasia_1
 - JATKUVUUS
 - SILMUKKA Zs
- Pistorasia_2
 - JATKUVUUS
- Keittio
 - Valaistus
 - Uuni
 - JATKUVUUS
 - VIRTA
 - SILMUKKA Zs
 - Jaakaappi
 - 3P Re MAADOITUS
 - VIRTA
 - Pistorasia_1
 - JATKUVUUS
 - WSK: Ta TRIP
 - Pistorasia_2
 - JATKUVUUS
 - Pistorasia_2

Luontiajankohta: 2015-08-11 14:14:09

Muokkausajankohta: 2015-08-11 14:14:09

Nimi: Pistorasia_2 (*)

*: käytä vain numeroita, alleviivausta ja latinalaisia kirjaimia ilman diakriittisiä merkkejä

Uusi testi

Nimi: JATKUVUUS

Tyyppi: Jatkuvuus

- Jatkuvuus
- Vastus
- Eristysvastus
- Silmukkaimpedanssi (Zs)
- Linjaimpedanssi (Zl)
- Maadoitusvastus 1-P (Za)
- Selektiivinen maadoitus (Ra Sel)
- Maadoitusvastus 3-P (Re)
- Laukaisuton VWSK
- VWSK pulssitesti
- VWSK rampitesti
- Vaihejärjestys
- Virta
- Teho
- Jännitteen harmoniset yliaallot
- Virran harmoniset yliaallot
- Jännitteen lasku

Poista Tuo kohde

Uusi testi Lataa mittauspaikka

Kopioi Liitä huone